

MONTHLY MEMBERSHIP PROGRESS REPORT

STANDORT GERMANY

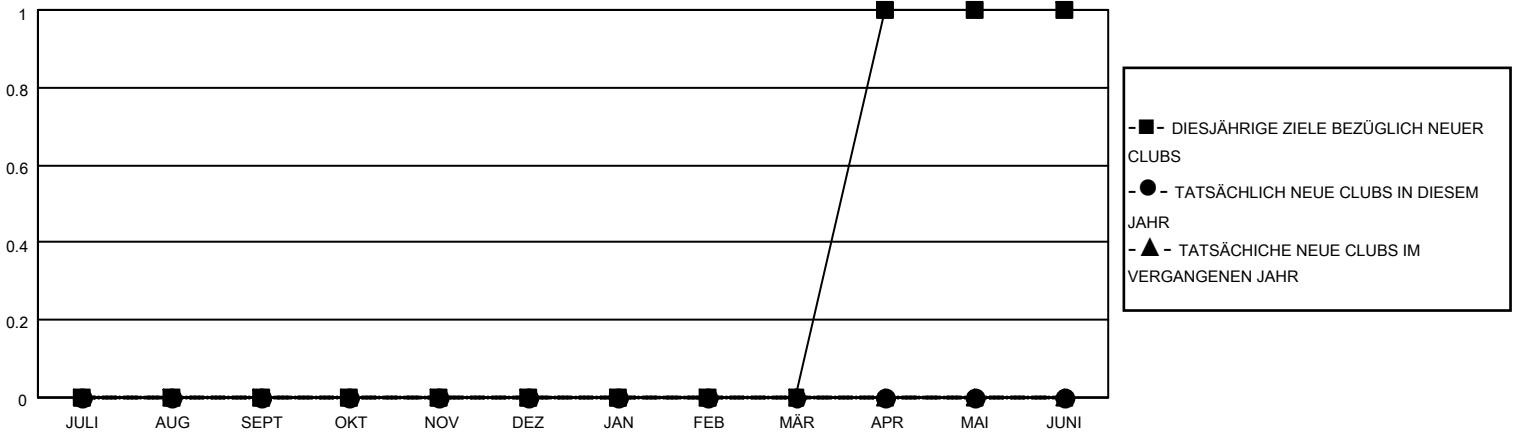
District 1110M

Results as of: 9/30/2021

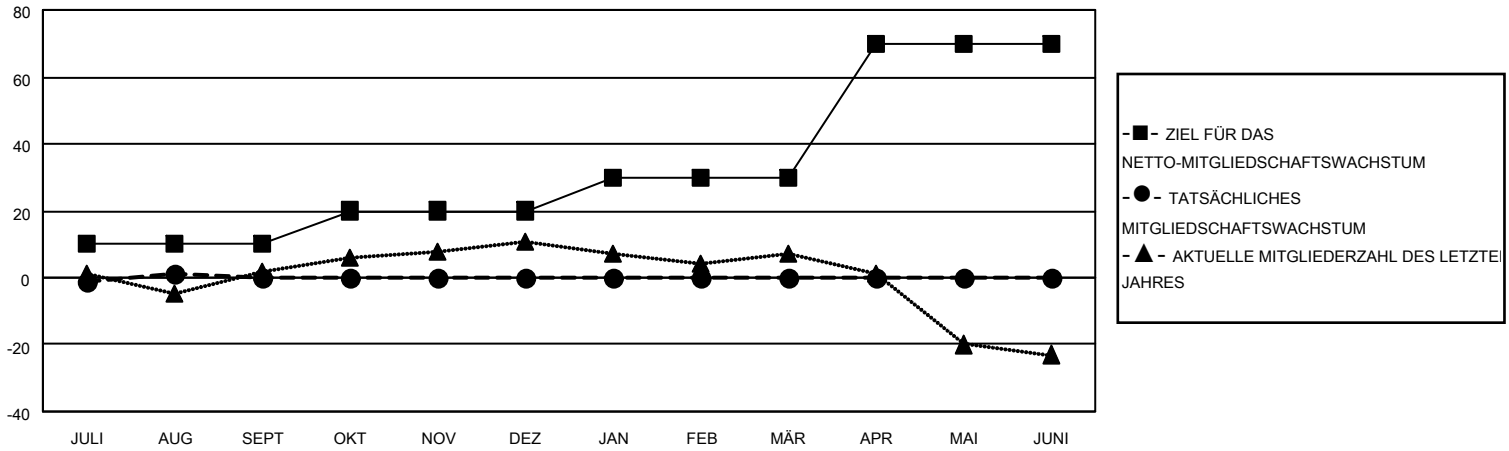
Clubs			
ERGEBNISSE FÜR 2021-2022			
QUARTAL	ZIEL NEUE CLUBS	NEUE CLUBS	AUFGELOSTE CLUBS
JULI/AUG/SEPT	0	0	0
OKT/NOV/DEZ	0	0	0
JAN/FEB/MÄR	0	0	0
APR/MAI/JUNI	1	0	0

Pro Mitglied			
ERGEBNISSE FÜR 2021-2022			
QUARTAL	ZIEL FÜR DAS NETTO-MITGLIEDERSCHAFTSWACHSTUM	TATSÄCHLICHES MITGLIEDERSCHAFTSWACHSTUM	AKTUELLE ANZAHL ABGEMELDETER MITGLIEDER (einschließlich Transfermitglieder)
JULI/AUG/SEPT	10	4	4
OKT/NOV/DEZ	10	0	0
JAN/FEB/MÄR	10	0	0
APR/MAI/JUNI	40	0	0

ZIELE UND TATSÄCHLICHE NEUE CLUBS KUMULATIV



ZIELE UND TATSÄCHLICHE MITGLIEDER KUMULATIV



ABGEMELDETE CLUBS: 0	4 VON 70 CLUBS HABEN 1 ODER MEHR NEUE MITGLIEDER AUFGENOMMEN	<u>GESCHLECHTERVERTEILUNG</u>	
<u>AUSGETRETENE MITGLIEDER</u>		MANN	1,540 (81.91%)
VERSTORBEN 2	KLICKEN SIE HIER FÜR KUMULATIVE MITGLIEDERSCHAFTSDATEN	FRAU	340 (18.09%)
CLUB AUFGELOST 0		NON BINARY	0 (0.00%)
SONSTIGES 2		PREFER NOT TO ANSWER	0 (0.00%)
GESAMT 4		GESAMTANZAHL DER MITGLIEDER IN EINER FAMILIENEINHEIT	22
		FAMILIENMITGLIEDER, DIE NUR DIE HÄLFTE DER INTERNATIONALEN BEITRÄGE ZAHLEN	10